

- 需支援版本

1. FvDesigner 版本: V1.5.74 以上
2. OS 版本: V2.0.14 以上
3. 人機產品: P5 網路型

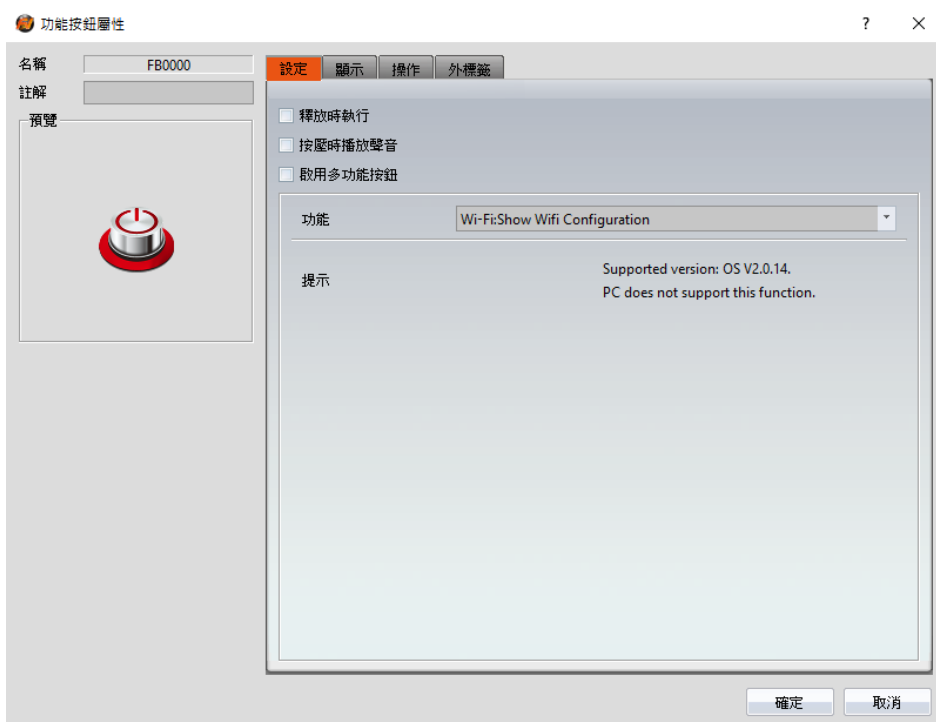
- 目前支援 **Wi-Fi Dongle** 型號

1. ASUS USB-AC53NANO AC1200
2. TP-Link Archer T3U MU-MIMO
3. D-Link DWA 182(D)

- 連線設定


欲進入 Wi-Fi 設定頁有以下兩種方法:

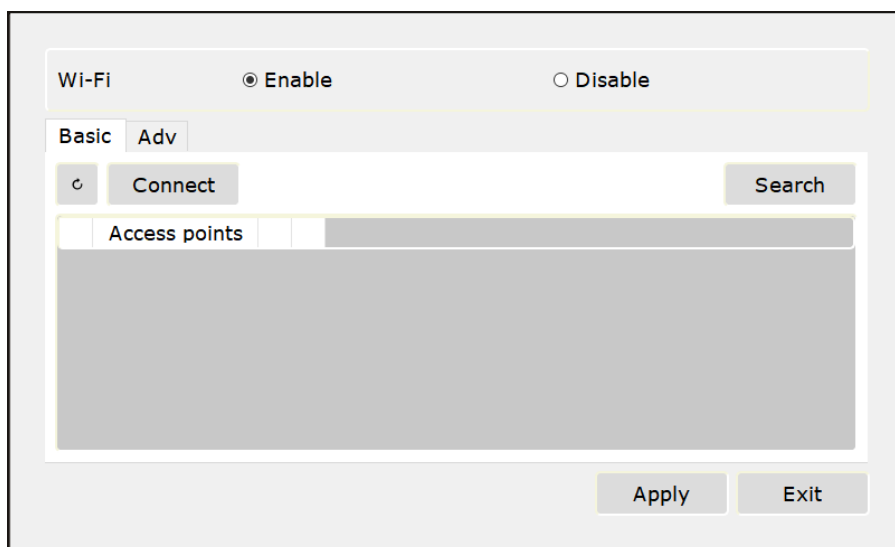
1. 人機系統設定頁 (重啟 HMI 進入系統設定->網路設定->Wi-Fi)
2. 功能按鈕設定
功能選取: Wi-Fi: Show Wifi Configuration



- 連線步驟

使用 Wi-Fi Dongle 連線，記得要在乙太網路設定分頁設定 DNS

Step1: 點選  可掃描環境中 Access points，掃描時間需 1~2 秒即會顯示可連線的 Access points



Step2: 選取欲連線的 Access point，並點擊 Connect 或利用 Search 搜尋隱藏的 Access point 並輸入密碼，待顯示勾選圖示，即連線成功，如下圖



Step3: 進階頁面供手動、DHCP 設定 HMI 使用 Wi-Fi 連線時的 IP。

Wi-Fi Enable Disable

Basic Adv

| | |
|-------------|--|
| DHCP | <input checked="" type="checkbox"/> Use DHCP |
| IP Address | 192.168.1.104 |
| Net Mask | 255.255.255.0 |
| Gateway | 192.168.1.1 |
| Mac Address | <input type="text"/> |

Apply Exit

● 注意事項

1. 當使用中文 SSID 且未註冊該字字形，在 HMI 上可能無法正確顯示。
2. 系統會記錄連線設定，包含連線過的帳號、密碼，當 Wi-Fi 功能開啟時，開機進入專案時會自動連線最近使用的 Access point，此時會增加開機時間，屬正常現象，而開機時進入系統設定頁面時不會自動 Wi-Fi 連線。
3. 下載時勾選 Wi-Fi 即可清除人機內的 Wi-Fi 相關設定。

下載管理

連線設定

序列埠 乙太網路 USB

USB埠 COM4-HMI USB (USB 序列裝置)

資料來源

人機專案運行包 D:/Fv project/Project6.cfp

韌體 預設韌體 預設

刪除目標人機

全選/全不選

備份記憶體 警報 配方 資料蒐集 列印 連結 Wi-Fi

權限密碼 操作記錄 資料傳輸 分期付款 排程 其他

其他設定

下載完成後重新開機

人機與電腦時間/日期同步

自訂開機畫面

寫入系統設定

更新內部暫存器資料 (\$U:XNV)

狀態

開始 關閉