



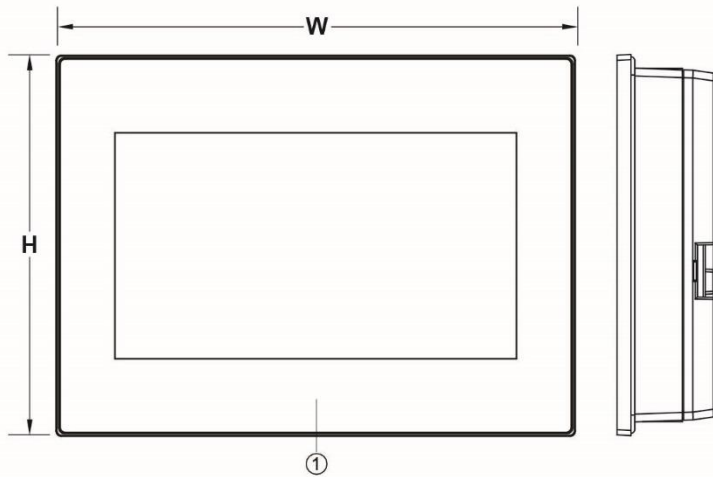
# P5070SA

7" TFT 触摸屏人机介面

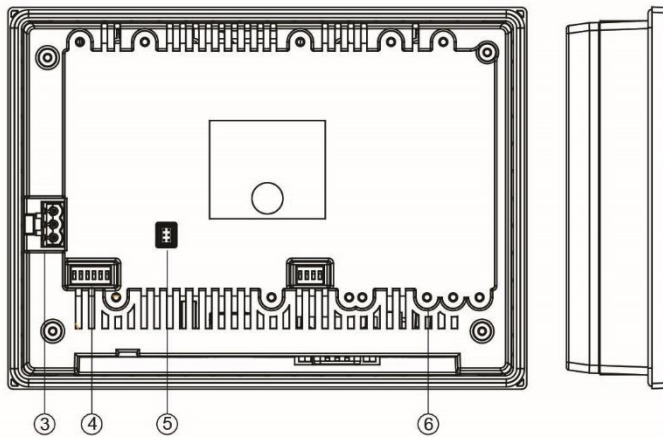
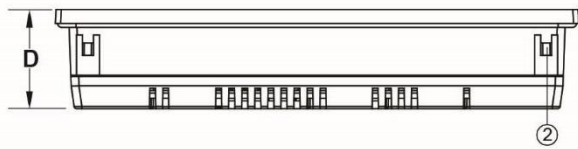
- ◇ Cortex 600 MHz 处理器
- ◇ 内建电源隔离
- ◇ 内建扩充 PLC 功能
- ◇ 具有在恶劣环境中,避免腐蚀的 PCB 涂层
- ◇ 无风扇冷却设计
- ◇ 针对工业应用设计的高抗杂讯能力

|       |  |                           |       |                   |                                |
|-------|--|---------------------------|-------|-------------------|--------------------------------|
| 显示    | 显示尺寸   | 7 吋 TFT (16:9)            | 通讯埠   | 通讯接头 1 (DB-9)     | RS-232 (2W)                    |
|       | 屏幕分辨率  | 800 x 480                 |       | 通讯接头 2 (可着脱端子)    | RS-422/485 (4W)<br>RS-485 (2W) |
|       | 亮度   | 400 (cd/m <sup>2</sup> )  |       | RS-422/485 隔离保护   | -                              |
|       | 对比度  | 500                       |       | 以太网               | -                              |
|       | 背光类型   | LED                       |       | USB HOST          | USB2.0 x 1                     |
|       | 背光寿命   | 30,000 小时                 |       | USB Device        | USB2.0 x 1 (Mini-USB)          |
|       | 色彩   | 16.7M                     |       | Micro-SD 插槽       | -                              |
|       | LCD 可视角  | 70/50/70/70 (T/B/L/R)     |       | 音效输出              | -                              |
| 触控面板  | 类型   | 四线电阻式                     | 通讯埠扩充 | 影像输入              | -                              |
|       | 触控精度   | X 轴 ±2% ; Y 轴 ±2%         |       | 终端电阻指拨开关          | 有                              |
| 存储器   | 储存体(Flash)   | 256MB                     | 电源    | PLC 扩充            | 有                              |
|       | 记忆体(RAM)   | 128MB                     |       | HMI 扩充            | 有                              |
| 系统    | 处理器  | 32 bit RISC Cortex 600MHz |       | 无线模组扩充            | 有                              |
|       | 万年历  | 有                         | 输入电源  | 14 ~ 32VDC        |                                |
| 尺寸/淨重 | 外观(宽 x 高 x 深)  | 201.0 x 147.0 x 38.3 (mm) | 电源隔离  | 有                 |                                |
|       | 开孔尺寸   | 191.5 x 137.5 (mm)        | 绝缘阻抗  | 超过 50MΩ at 500VDC |                                |
|       | 淨重   | 610 (g)                   | 消耗功率  | 11.5W (@24VDC)    |                                |
| 操作环境  | 防护等级   | 前盖 : IP65 / 背盖 : IP20     |       |                   |                                |
|       | PCB 涂层   | 有                         |       |                   |                                |
|       | 操作环境温度   | 0~50°C                    |       |                   |                                |
|       | 储存环境温度   | -20 ~ 60°C                |       |                   |                                |
|       | 相对环境湿度   | 10%~90% (40°C 非冷凝)        |       |                   |                                |
|       | 耐电压  | 500VAC / 20mA / 1 分钟      |       |                   |                                |
| 耐震度   | 5 到 9Hz 单振幅: 3.5mm   |                           |       |                   |                                |
|       | 9 到 150 Hz 加速度: 19.6m/s <sup>2</sup> (2G)<br>X, Y, Z 方向各 10 次 (符合 IEC61131-2 规范) |                           |       |                   |                                |
| 软件    | FvDesigner V1.5.64 或更新版本   |                           |       |                   |                                |
| 认证    | CE, UL   |                           |       |                   |                                |

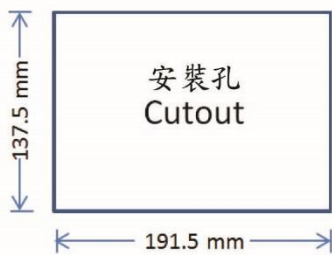
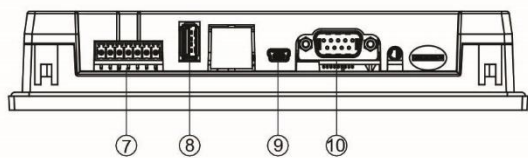
## ◆ 外观及尺寸



|   |          |
|---|----------|
| W | 201.0 mm |
| H | 147.0 mm |
| D | 38.3 mm  |



|   |                     |
|---|---------------------|
| ① | 电源指示灯               |
| ② | 固定孔                 |
| ③ | 电源端子台               |
| ④ | COM3/COM4<br>终端电阻开关 |
| ⑤ | HBI PLC 接口          |
| ⑥ | HBI PLC 螺丝孔         |
| ⑦ | COM3/COM4<br>端子台    |
| ⑧ | USB 接口              |
| ⑨ | Mini USB 接口         |
| ⑩ | COM1: DB-9<br>公头接口  |



| DB-9 公头接头 |               |
|-----------|---------------|
| 脚位#       | COM1 [RS-232] |
| 1         | -             |
| 2         | RX            |
| 3         | TX            |
| 4         | -             |
| 5         | GND           |
| 6         | -             |
| 7         | -             |
| 8         | -             |
| 9         | -             |

| 可着脱欧规端子 |               |               |               |
|---------|---------------|---------------|---------------|
| PIN#    | COM3 [RS-422] | COM3 [RS-485] | COM4 [RS-485] |
| 1       | -             | -             | DATA+         |
| 2       | -             | -             | DATA-         |
| 3       | GND           | GND           | GND           |
| 4       | RX+           | -             | -             |
| 5       | RX-           | -             | -             |
| 6       | TX+           | DATA+         | -             |
| 7       | TX-           | DATA-         | -             |